



DE KRACHT VAN GMB

Uitdaging verbindt



Het karakter van GMB

Sámen prestaties neerzetten



In 1963 begon Gerrit Jan van de Pol - oorspronkelijk boer in Opheusden - met zijn zoons een aannemersbedrijf. Ze namen uiteenlopende werken aan, veelal op het snijvlak van land en water. Het waren harde werkers en ze gingen geen uitdaging uit de weg.

Terwijl de kennis in het bedrijf groeide en de projecten in omvang en complexiteit toenamen, bleef het hart van de familie voelbaar kloppen. Sámen prestaties neerzetten; dat is wat de kartrekkers en doordouwers van vroeger dreef.

En dat verbindt nu nog steeds de ruim 550 medewerkers van GMB. Inmiddels staat de derde generatie Van de Pol aan het roer.



Uitdaging verbindt

Typisch GMB



GMB is een veelzijdig bedrijf. Al ruim 60 jaar zetten we ons in voor duurzame oplossingen op het gebied van waterkwaliteit, waterveiligheid, bio-energie en industriële bouw en infra.

We realiseren en/of renoveren onder meer dijken, haventerreinen, rioleringen, gemalen, waterzuiveringsinstallaties en slibverwerkingsinstallaties.

We verwerken daarnaast het slib van rioolwaterzuiveringsinstallaties in eigen fabrieken.

Voor onze opdrachtgevers zijn we een partner met wie wij graag grote en kleine uitdagingen delen. De manier waarop we deze uitdagingen aangaan, is typisch GMB.

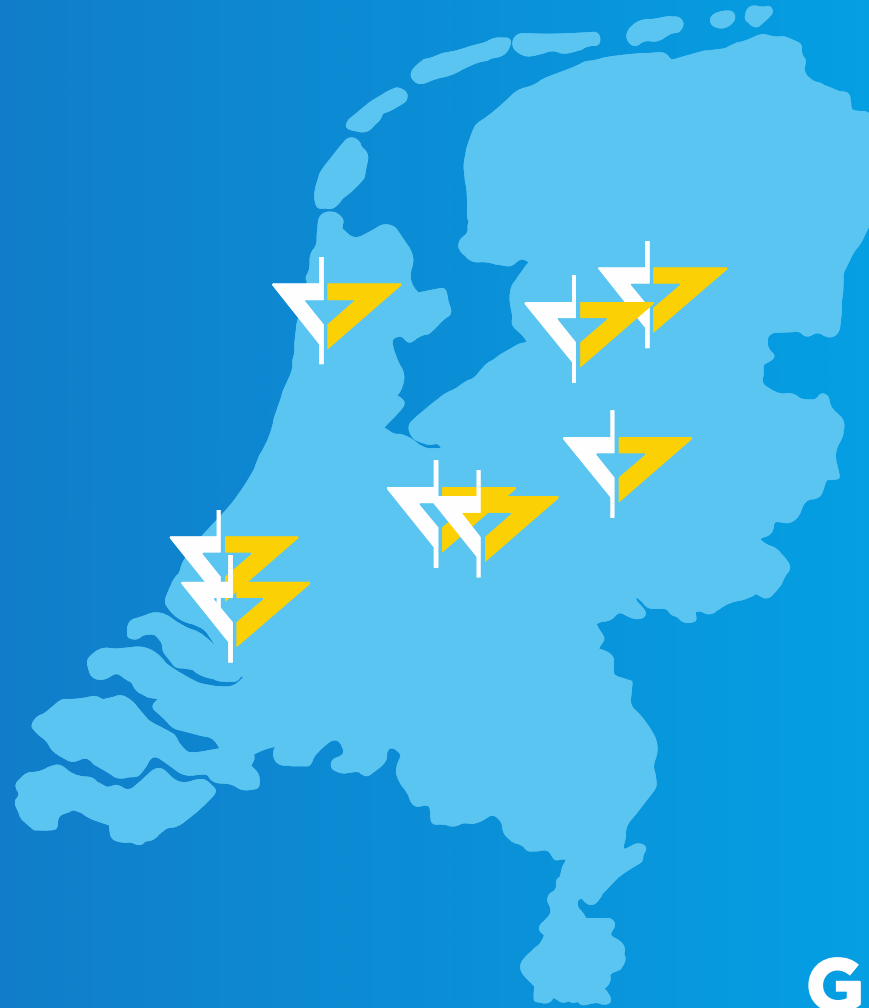
GMB 
uitdaging verbindt

Organisatie

Elke dag sterk

Onze 550 professionals maken zich elke dag sterk om van waarde te zijn voor onze klanten en voor onze samenleving. Daarbij verenigen we ontwerp kwaliteit met uitvoerende kracht. Met kennis, innovatieve oplossingen en passie voor ons werk. Dat is typisch GMB. Hart, hoofd en handen.

GMB locaties bevinden zich in Opheusden, Heerjansdam, Kampen, IJhorst, Berkel en Rodenrijs, Zutphen, Tiel en Heemskerk.



[GMB Clusters](#)

[Referenties](#)

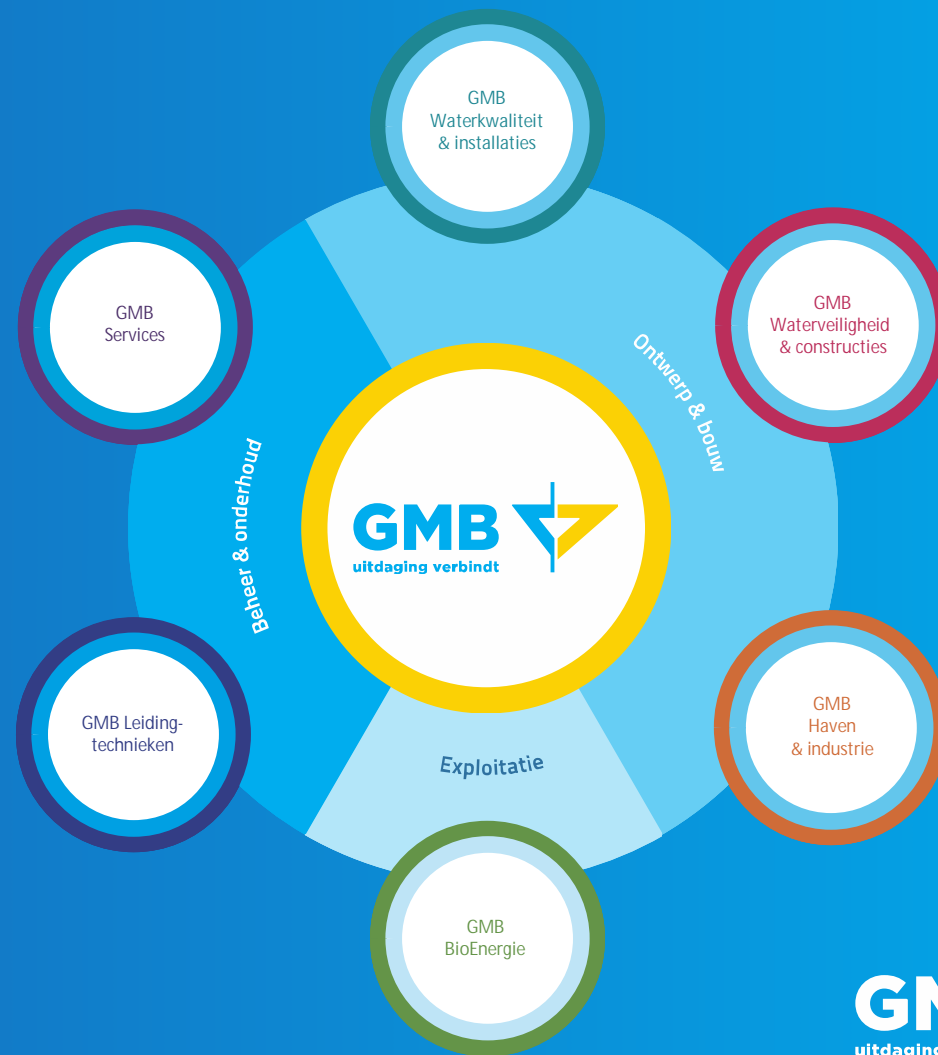
GMB 
uitdaging verbindt

GMB Clusters

Onze organisatiestructuur

We bedienen onze opdrachtgevers op maat. Dit is mogelijk door een organisatiestructuur met zes nauw verbonden clusters:

- GMB Services
- GMB Leidingtechnieken
- GMB BioEnergie
- GMB Waterkwaliteit & installaties
- GMB Waterveiligheid & constructies
- GMB Haven & industrie





GMB BIOENERGIE

Omzet €36 Miljoen

- Thermische drukhydrolyse
- Vergisten
- Ontwateren
- Biologisch drogen
- Nutriënten terugwinning

Vestigingen

- Zutphen, Tiel, Lichtenvoorde (BIR) en Venlo (TDH)



KLANTEN

- Waterschappen en industriële bedrijven
- 306.000 ton steekvast slib marktaandeel ca. 25%
- 260.000 ton vloeibaar slib



ONTWATEREN ZUTPHEN

- Vloeibare slibben van waterschappen en industrie
- Circa 260.000 ton in 2023
- Centraat naar RWZI Zutphen
- Voorbehandeling met flotatie unit en zeeftrommel
- Ontwaterd slib naar compostering



BIOLOGISCH DROGEN

- 44 tunnels in Zutphen en Tiel samen
- 306.000 ton ontwaterd slib wordt 97.000 ton biogranulaat en 17.300 ton ammoniumsulfaat

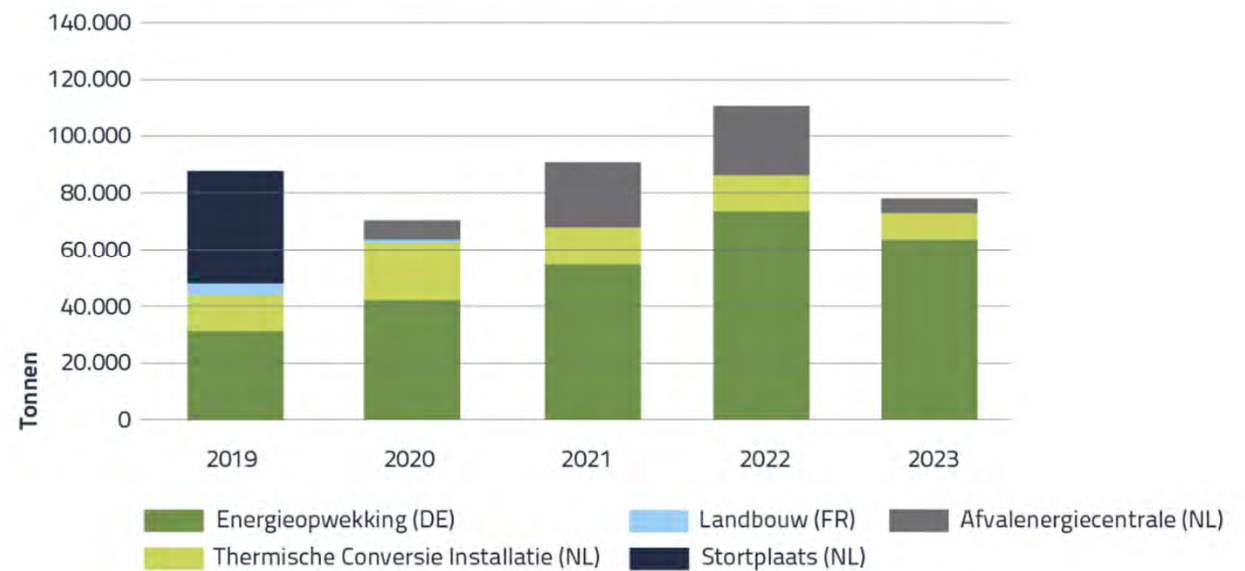


BIOGRANULAAT

Biogranulaat wordt afgezet naar energiecentrales voor het opwekken van groene energie



Afzet biogranulaat per eindbestemming 2019-2023



AMMONIUMSULFAAT

- Productie 17.300 ton ammoniumsulfaat in 2023
- Met de productie van ammoniumsulfaat wordt 1.380 ton stikstof teruggewonnen, dit resulteert in een CO₂ reductie van 2.770 ton CO₂
- Afzet naar de landbouw regionaal & internationaal
- Circulaire, erkende, meststof



BIOLOGISCH INDUSTRIELE RESTSTOFFENVERWERKING | **BIR**

- BIR is een samenwerking tussen Waterstromen en GMB BioEnergie
- Hier worden allerlei industriële reststromen vergist die niet in aanmerking komen voor co-vergisting
- O.a. stromen uit slachterijen, voedingsmiddelen industrie en putvetinzamelingen



BIOGAS, WARMTE, ELEKTRICITEIT

- Productie 8.530 mWh elektriciteit ongeveer gelijk aan het verbruik van 3.412 huishoudens
- Levering van 12.350 GJ warmte aan diverse partijen in de gemeente Lichtenvoorde



ENERGIEFABRIEK VENLO

- Verwerking 6.455 ton droge stof afkomstig van drie waterzuiveringen
- Thermische drukhydrolyse (TDH)
- Combinatie met vergisten en ontwateren
- Door GMB ontwikkeld en gebouwd
- Beheer en onderhoud door GMB



Rondleiding | StopWatch

StopWatch! is de naam van ons nieuw veiligheidsinformatie- en registratiesysteem.

Zo borgen wij dat iedereen die ons terrein betreedt weet welke risico's er op ons terrein zijn, welke regels gelden en hoe diegene zich moet gedragen. Hierdoor hopen wij de veiligheid voor onze eigen werknemers en iedereen die ons bezoekt, te vergroten.

Tijdens de rondleiding is het verplicht om:

- Veiligheidsschoenen te dragen en
- Reflecterende bovenkleding (jas of hesje)



WELKOM BIJ GMB BIOENERGIE

BEZOEKER

GMB
uitdaging verbindt

BEDANKT VOOR UW AANDACHT

Volg ons via @GMBBioEnergie



W: www.gmbbioenergie.eu

E: bioenergie@gmb.eu