

# Vispassages open & dicht bij droogte

## Waterschap Aa en Maas

# Aanleiding

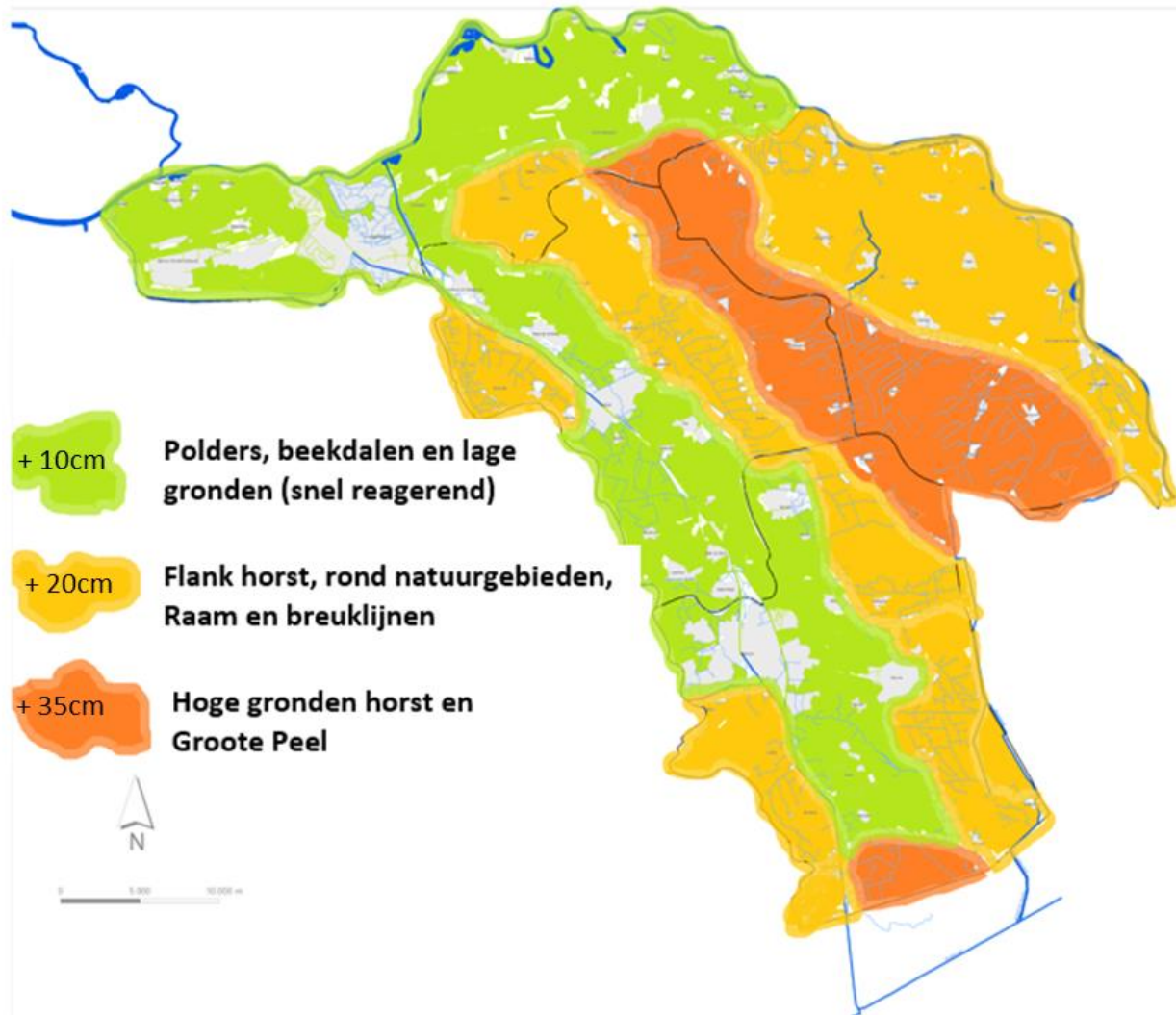
## Evaluatie Droogte 2022 Waterkamer

*Kennisproducten t.b.v. peilbeheer & ecologie; wat zijn de huidige knoppen waar de peilbeheerder aan kan draaien en wat mist er nog?*

*Waterverdeling (ecol. waardevolle beken)  
Conserveren  
Blauwalg verspreiding  
Vissenprotocol & droogte*



Vispassages dicht / open. Onduidelijkheid knikpunten.



	Inzet peilbeheer	Grondwatervoorraad nog niet voldoende
	<p><b>Optimaal conserveren:</b> streefpeil is ondergrens en gebruik maken van beheer en conserveringsmarge. In de polders hogere zomerpeilen blijven hanteren</p>	<p>verzoeken tot tijdelijke peilverlaging: Nee, tenzij.</p>
	<p><b>Maximaal conserveren</b> met grote inzet van conserveringsmarge (50-75%)</p>	<p>Kritische veldbeoordeling, toestand watersysteem, verwachtingen en toestand betreffende perceel zijn leidend bij wel of niet ingaan op verzoek tot tijdelijke peilverlaging</p>
	<p><b>Maximaal conserveren</b> met massale inzet van conserveringsmarge (75-100%)</p>	

### Horst & Flank (zonder aanvoer)

- ≡ Vispassage sluiten wanneer bovenstroomse peil < ingesteld peil \* komt.
- ≡ Vispassage open wanneer bovenstroomse peil > ingesteld peil \* komt.

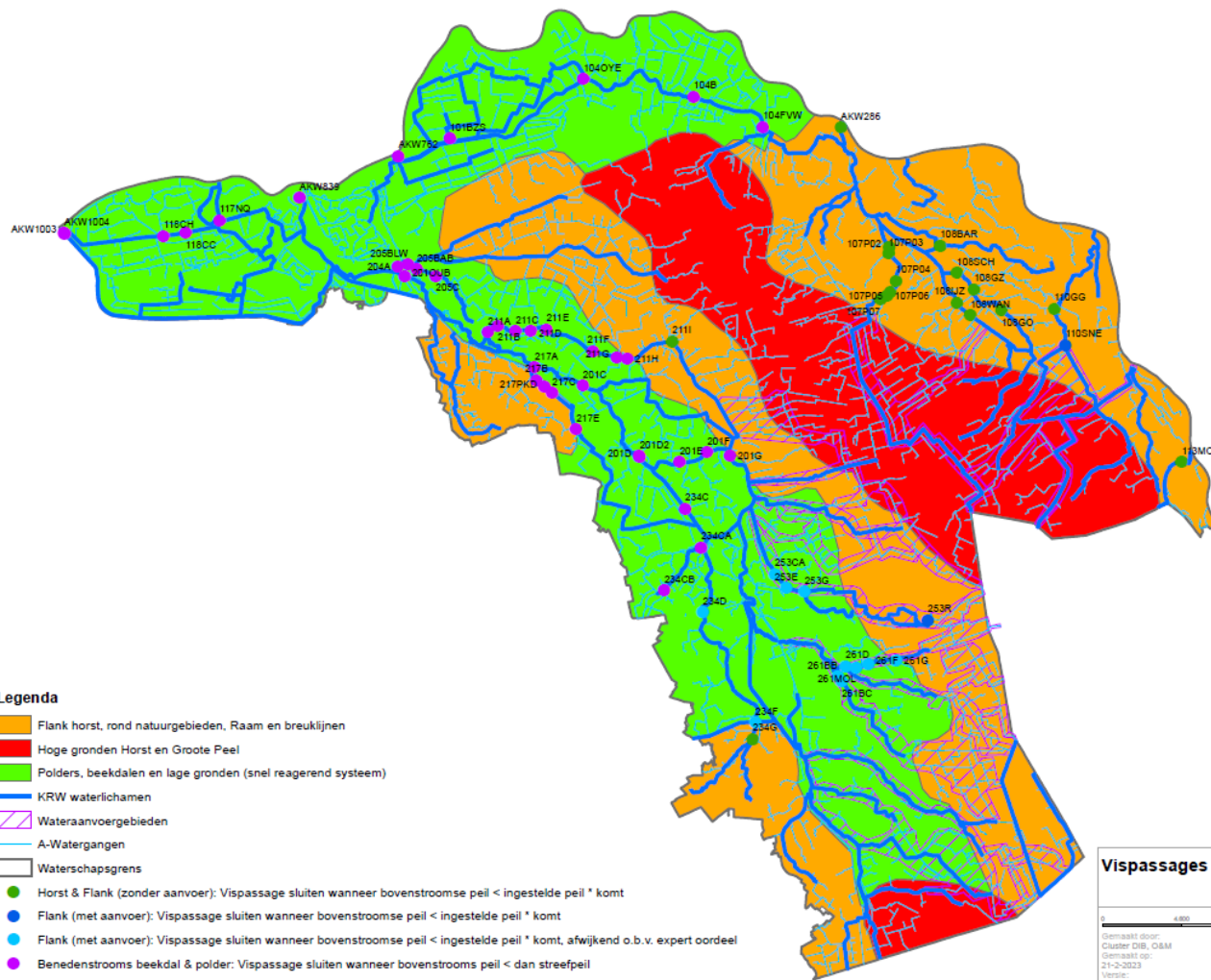
### Flank (met aanvoer)

- ≡ Vispassage sluiten wanneer bovenstroomse peil < ingesteld peil \* komt.
- ≡ Vispassage open wanneer bovenstroomse peil > ingesteld peil \* komt.

### Benedenstrooms beekdal & polder

- ≡ Vispassage sluiten wanneer bovenstroomse peil < streefpeil
- ≡ Vispassage open wanneer bovenstroomse peil > streefpeil

*\* Kan streefpeil, bovenkant beheermarge of conserveringsmarge zijn*



### Legenda

- Flank horst, rond natuurgebieden, Raam en breuklijnen
  - Hoge gronden Horst en Grootte Peel
  - Polders, beekdalen en lage gronden (snel reagerend systeem)
  - KRW waterlichamen
  - Wateraanvoergebieden
  - A-Watergangen
  - Waterschapsgrens
  - Horst & Flank (zonder aanvoer): Vispassage sluiten wanneer bovenstroomse peil < ingestelde peil \* komt
  - Flank (met aanvoer): Vispassage sluiten wanneer bovenstroomse peil < ingestelde peil \* komt
  - Flank (met aanvoer): Vispassage sluiten wanneer bovenstroomse peil < ingestelde peil \* komt, afwijkend o.b.v. expert oordeel
  - Benedenstrooms beekdal & polder: Vispassage sluiten wanneer bovenstrooms peil < dan streefpeil
- \* Kan streefpeil, bovenkant beheermarge of conserveringsmarge zijn

### Vispassages en droogte

0 4000 8000m

Gemaakt door: Cluster DIB, O&M  
 Gebast: op: 21-9-2023  
 Versie: 1

Projectnummer:  
 Bladnummer:  
 Blad:  
 Papierformaat: A3



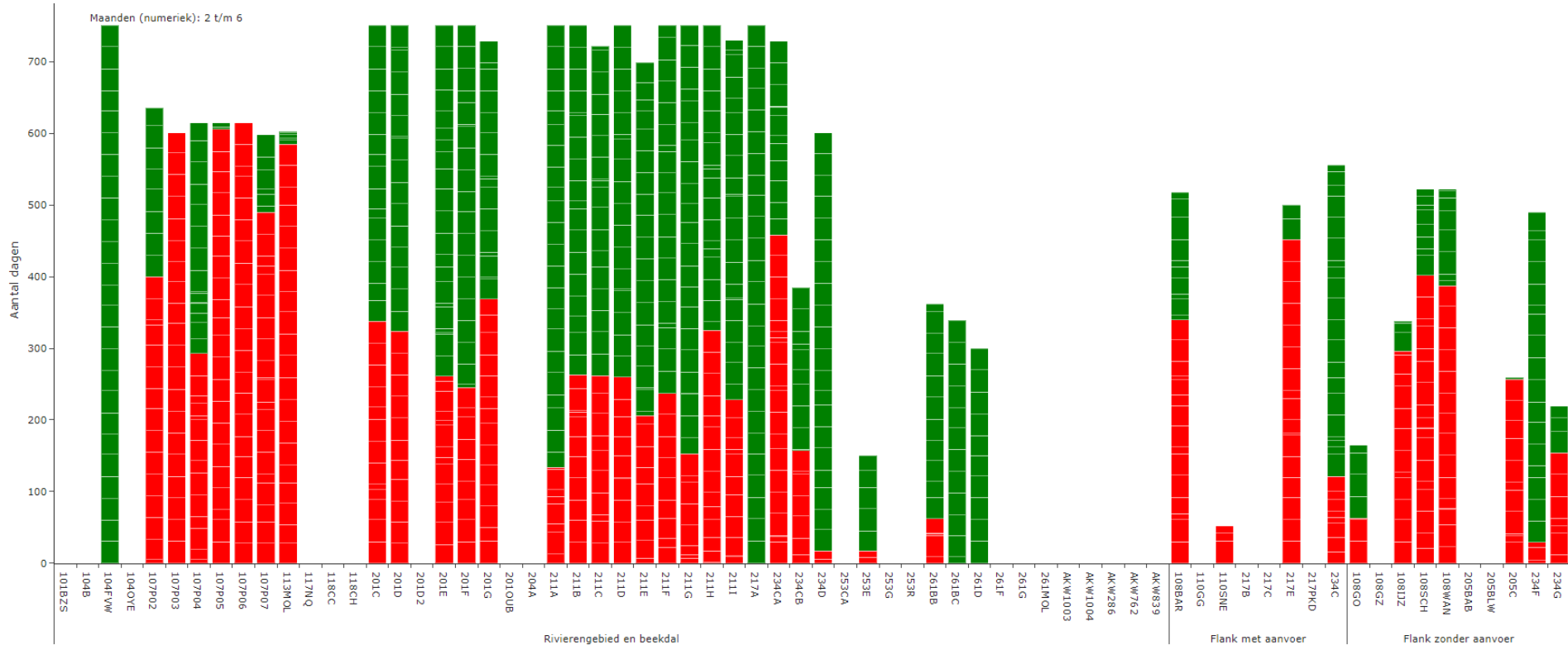
## Consequenties voorstel

- ≈ Aansluiten bij Beleidsnota Peilbeheer
- ≈ Door deze wijziging gaan vispassages eerder dicht dan voorheen
- ≈ In toekomst: beleidslijn creëren uitvoeringsprogramma KRW

## Vervolg?

1. Kaart frequent actualiseren (er komen vispassages bij).
2. Beeld hoeveel procent van de tijd vispassages gesloten zouden zijn in de maanden **april, mei en juni in 2018, 2019, 2020, 2021 en 2022** bij de voorgestelde knikpunten / knikpunten -10cm / knikpunten -25 cm)
3. Beeld hoeveel procent van de tijd vispassages daadwerkelijk gesloten zijn geweest in de genoemde jaren (Nadere afspraken over gemaakt)
4. Script maken, waarop de vispassages staan en met een stoplicht aangeven of een vispassage open of dicht moet. Waterkamer kan gerichter adviseren of vispassages dicht / open moeten.
5. *Door debiet- of waterpeilmeting inzichtelijk maken welke vispassages wel/niet open staan. Koppelen aan dashboard / automatische signalering.*
6. Investeringskrediet aanvragen om het open en dicht zetten van een vispassage te automatiseren.

# Resultaten analyse voorgestelde knikpunten



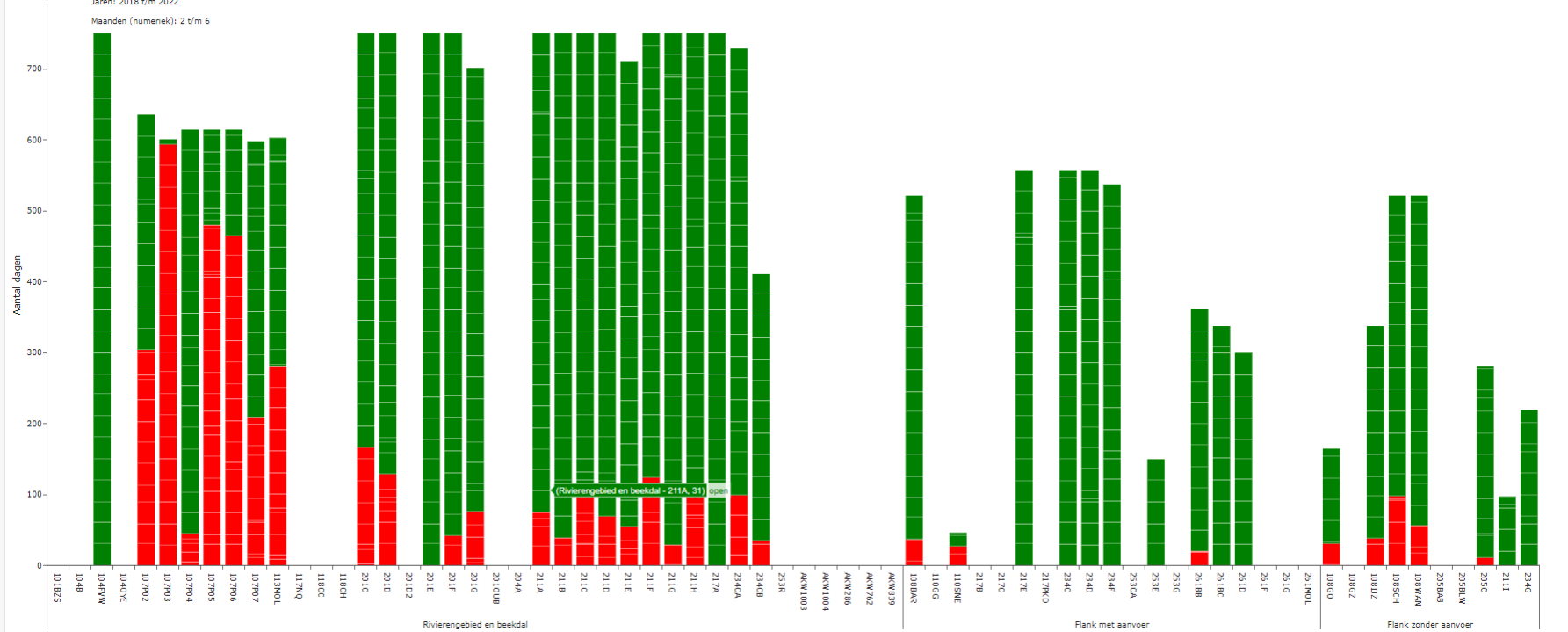


# Resultaten analyse voorgestelde knikpunten -10 cm

Status van vispassages als het protocol actief was geweest

Jaren: 2018 t/m 2022

Maanden (numeriek): 2 t/m 6

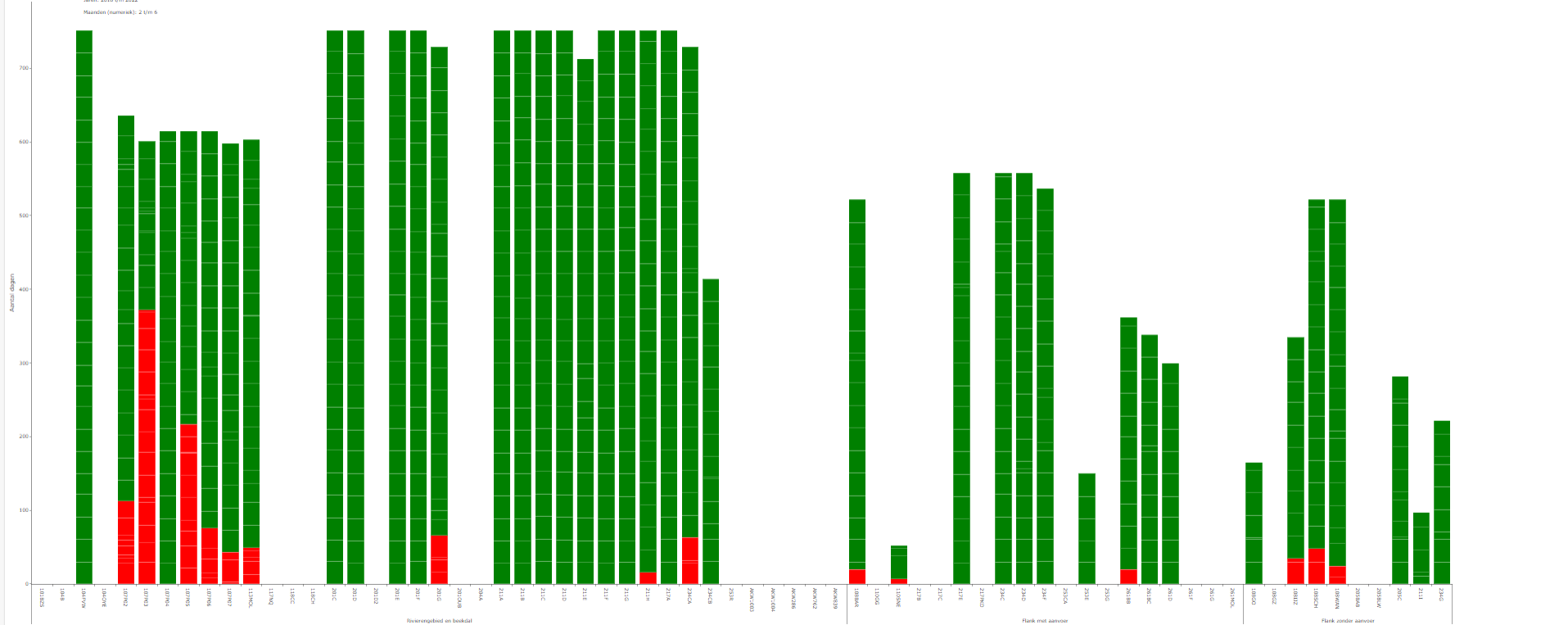


# Resultaten analyse voorgestelde knikpunten -25 cm

Status van vispassages als het protocol actief was geweest

10/01/2018 - 31/12/2022

Maastricht (nummer): 2 Lim 6



Vragen?

