

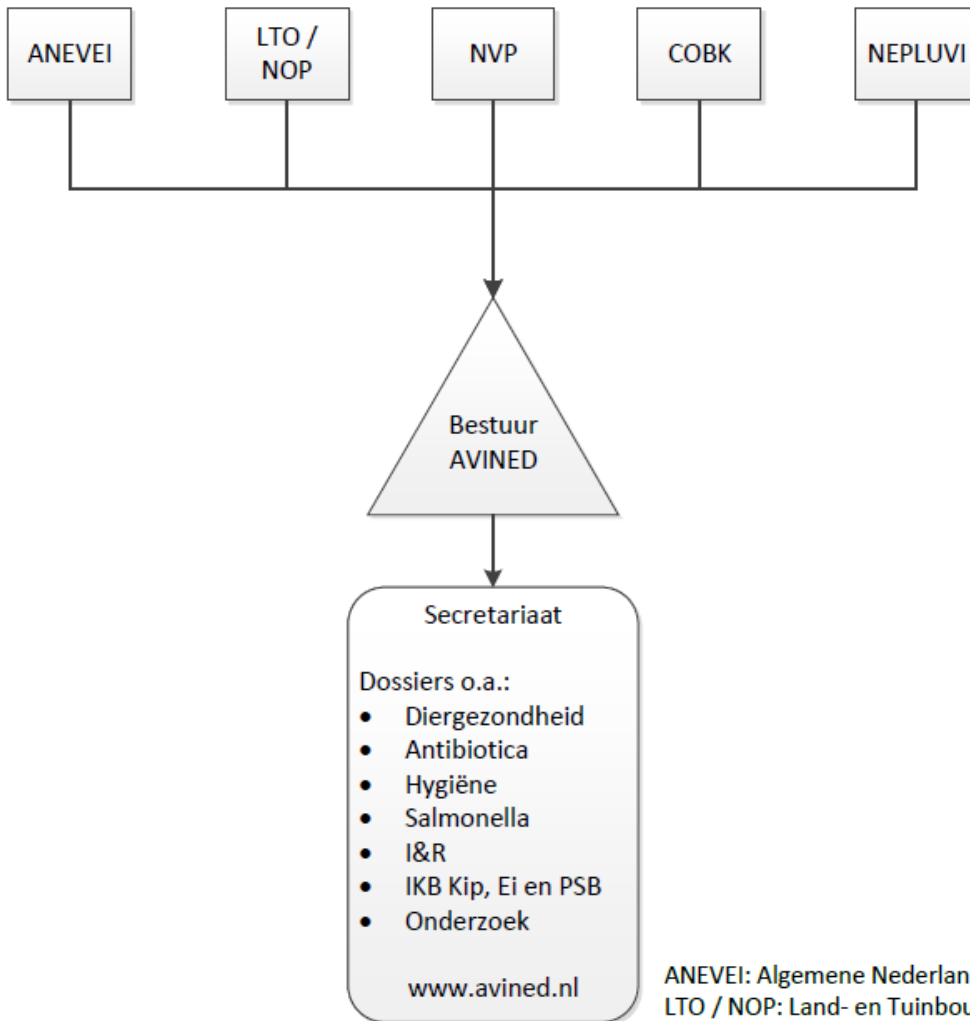


Samenwerking AVINED - WDOD

8 oktober 2024

Marleen de Jong Straver

Organogram Stichting AVINED



ANEVEI: Algemene Nederlandse Vereniging van Eierhandelaren

LTO / NOP: Land- en Tuinbouw Organisatie / Nederlandse Organisatie van Pluimveehouders

NVP: Nederlandse Vakbond Pluimveehouders

COBK: Centrale Organisatie Broedeieren en Kuikens

NEPLUVI: Vereniging van de Nederlandse Pluimveeverwerkende Industrie

Activiteiten AVINED

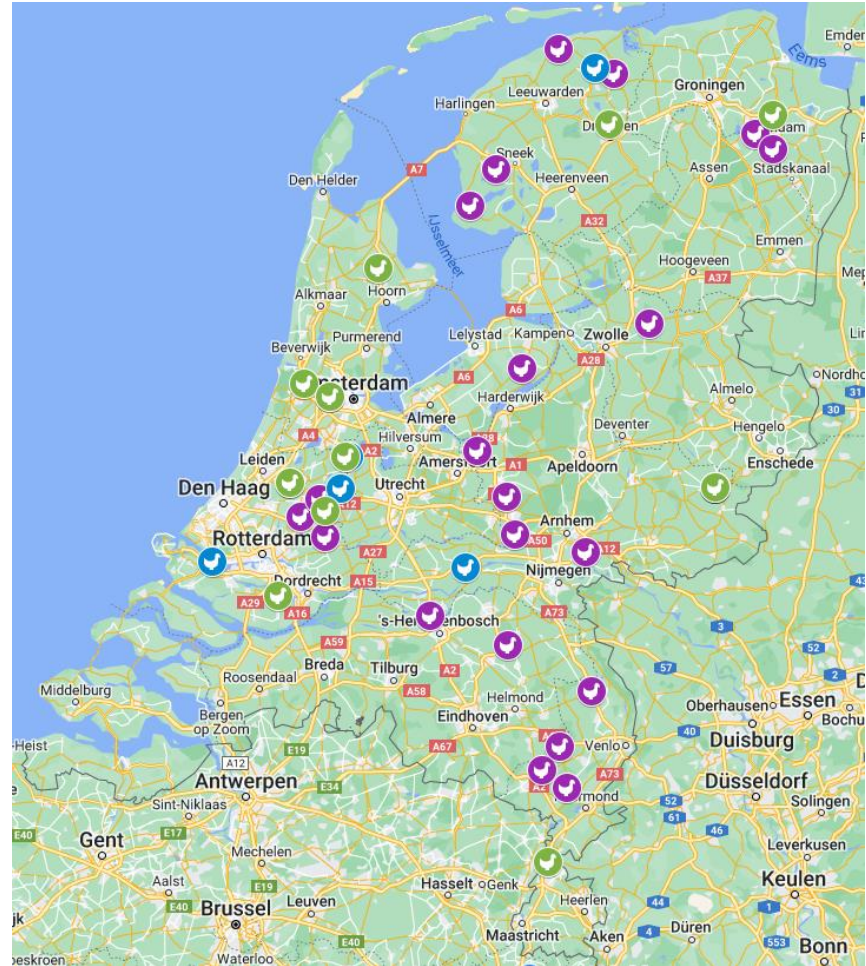
- Pluimveegezondheid: AI, NCD, bedrijfsgebonden ziekten
- Kwaliteitsbeleid: IKB Kip, IKB Ei, IKB PSB, Antibiotica reductie en Salmonella beheersing
- Zoötechnisch en veterinaire onderzoek (financiering via AVV en aansturing)
- Coördinatie overige beleidsdossiers ketens
- Aangewezen databases
 - Identificatie & Registratie (KIP)
 - Salmonella uitslagen keten
 - Antibiotica gebruik

Over vogelgriep

- Virus
- LPAI- Laagpathogeen
- HPAI – Hoogpathogeen
- Bij besmetting HPAI moet bedrijf volledig geruimd worden
- Verspreiding via wilde vogels, ongedierte, water, uitwerpselen of lucht
- Waterrijke gebieden en pluimveedichte gebieden extra risicovol
- Risicoperiode van oktober tot en met april

Actuele situatie

- Vanaf 2021 vele uitbraken HPAI
- In 2024 rustig bij bedrijven in Nederland
- Omliggende landen wel uitbraken
- Wilde vogels ook nog steeds besmet



Toekomstbeeld

- Vogelgriep zal blijven bestaan en muteren
- Vaccinatie pluimvee

Risico's bij baggeren/maaien

- Vogels worden opgejaagd door de werkzaamheden
- Virusdeeltjes komen vrij uit mest of water
- Via ventilatiesysteem in pluimveestal
- Pluimveedichte gebieden
- Waterrijke gebieden
- Geen risico op besmetting voor onderhoudsmedewerkers, gebruik wel PBM

Kaart pluimveelocaties in Nederland



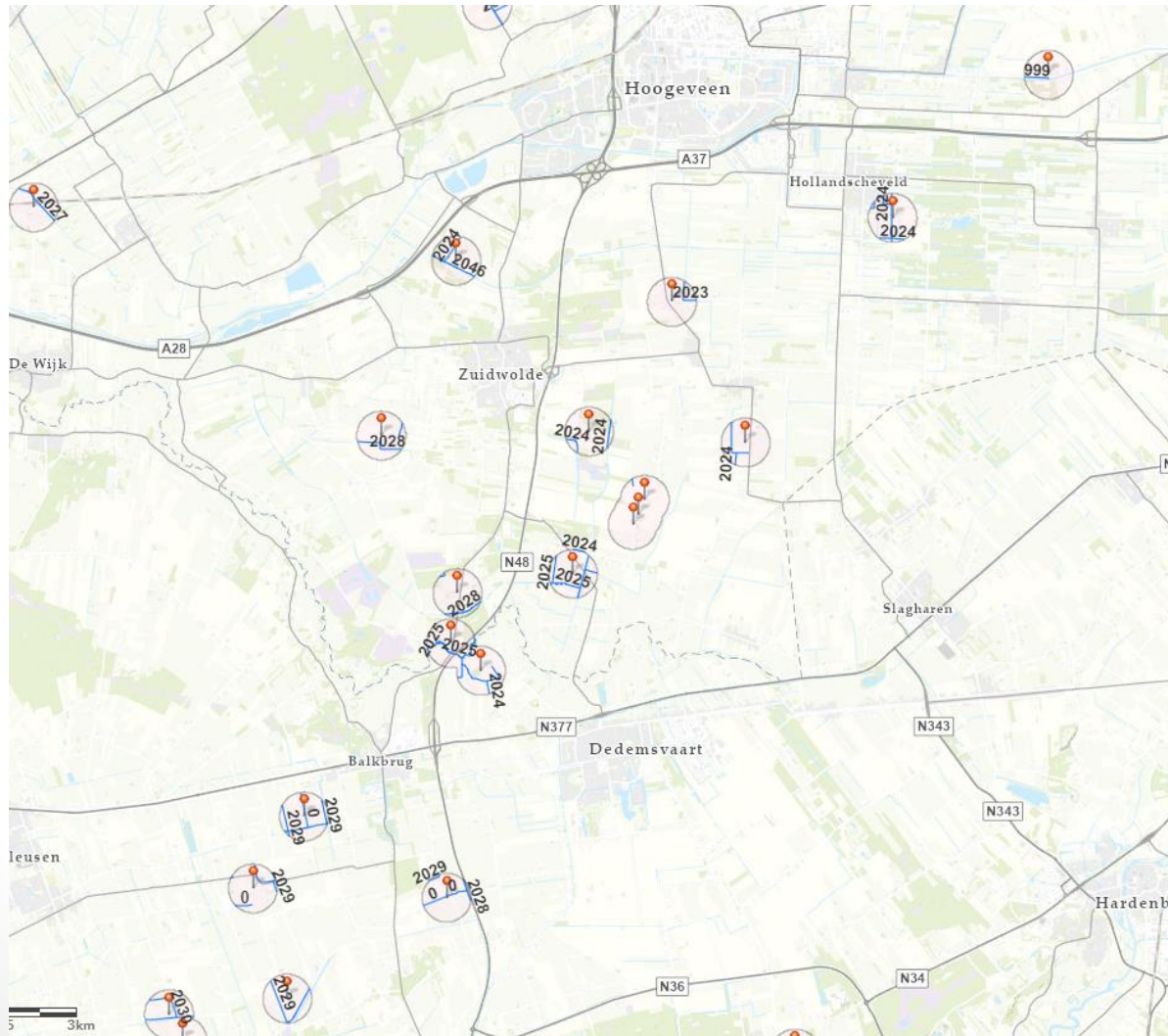
Samenwerking WDOD

- Samenwerkingsovereenkomst
- Overleg 'experts vogelgriep' voor gevolgen werkzaamheden
- Locatie gegevens gedeeld
- Ingelezen in systeem waterschap

Factsheet baggeren en vogelgriep

- Wees voorzichtig met maaien en baggeren in een straal van 500 meter rondom een pluimveebedrijf
- Doe geen onderhoudswerkzaamheden bij harde wind/vorstperiode richting het pluimvee bedrijf
- Bagger bij voorkeur in de maand januari als er zo min mogelijk vogeltrek is
- Draag de juiste PBM's bij het verwijderen van dode vogels. Alleen dan zijn er geen risico's voor onderhoudsmedewerkers om zelf besmet te worden met het vogelgriepvirus

Consequenties voor WDO Delta



Totaal aantal km
in zone
pluimveebedrijf:
119 km.

Gaat om 2 tot
19 km per jaar

Tips

- Doe zelf eens de analyse en ontdek wat het voor jouw organisatie betekent
- AVINED kan je helpen bij de locaties van de pluimveebedrijven



Vragen?

Hartelijk dank!