

An aerial photograph showing a multi-lane highway with traffic at the top. Below the highway are several buildings, including a large white one with a dark roof, and a parking lot. A river flows through the center, bordered by dense green trees. The background shows a grassy field.

# Water en Bodem Sturend in de waterschapsverordening



**FLO Legal**

# Raakvlakken WBS en taken waterschap

Structurerende keuzes (beknopt)		Relatie taak waterschap
<b>Voldoende water beschikbaar</b>		
1	De ambitie hanteren om het hoofdwatersysteem weerbaar te maken tegen droogte (T=20j).	ja
2	Grondwateronttrekkingen in beeld brengen.	ja
3	Toewerken naar nieuwe en diverse drinkwaterbronnen.	nee
4	Toewerken naar een drinkwatergebruik per hoofd van de bevolking van 100 liter in 2035.	nee
<b>Schoon en gezond water</b>		
5	Maatregelen uitvoeren van de KRW Stroomgebiedbeheerplannen, het 7e Actieprogramma Nitraatrichtlijn 2022-2026, de derogatiebeschikking, de PGAW en overige relevante uitvoeringsprogramma's.	ja
6	Koelwaterlozingen op de grote rivieren begrenzen.	nee
<b>Ruimte voor water</b>		
7	Ruimte creëren voor het vasthouden, bergen en afvoeren van water in onze ruimtelijke inrichting, landgebruik en landbeheer.	ja
8	Rekening houden met grotere peilfluctuaties en de optie van peilaanpassingen van het IJsselmeer en het Markermeer.	nee
9	Geen nieuwe landaanwinning (eilanden) toestaan in het IJsselmeergebied, behalve voor overstroombare natuur en om te voldoen aan de Natura 2000-doelen en KRW.	nee
10	Geen nieuwe bebouwing toestaan in de uiterwaarden die onder de Beleidslijn grote rivieren vallen.	nee

# Raakvlakken WBS en taken waterschap

<b>Bebouwd gebied</b>		
21	Risico's van overstromingen, wateroverlast, bodemdaling en drinkwaterbeschikbaarheid sturend maken bij de locatiekeuze en inrichting van woningbouw.	ja
22	Locaties waar in de toekomst ruimte nodig is voor waterberging, rivierafvoer en toekomstige dijkversterkingen niet (meer) voor bebouwing benutten.	ja
23	De maatlat voor een klimaatadaptieve en natuurinclusieve bebouwde omgeving toepassen.	ja
24	Op zo min mogelijk afdekking van de bodem sturen als overheden.	ja
<b>Laagveengebieden</b>		
25	Toebewegen naar een grondwaterstand van 20 cm tot 40 cm onder maaiveld, afhankelijk van de bodemcompositie, omstandigheden van het watersysteem en de behoeften van het gebied.	ja
26	De aanvoer van gebiedsvreemd water minimaliseren.	ja
27	Landbouwgronden duurzaam beheren.	nee
<b>Verziltende kustgebieden</b>		
28	Inzetten voor aanvoer van zoetwater.	Ja
29	Vragen van alle watergebruikers rekening te houden met en zelf maatregelen te nemen om beter bestand te zijn tegen periodes van extreme droogte, watertekorten en verzilting.	Ja
<b>Hoge zandgronden</b>		
30	Water langer vasthouden en minder snel afvoeren.	Ja
31	Grondwaterpeilen met mogelijk 10 tot 50 cm verhogen.	Ja
32	In de gebiedsprocessen inzetten op grootschalig herstel van beekdalen op zandgronden voor het verbeteren van de waterkwaliteit.	Ja
33	Grondwateronttrekkingen rond Natura 2000-gebieden beperken.	Ja

# WBS en instrumentarium waterschappen

Tabel 4. Instrumenten van waterschappen voor de borging van structurerende keuzes uit de Kamerbrief Water en Bodem sturend. De tabel is geordend aan de hand van de thema's uit de Landelijke maatlat, inclusief het thema 'schoon en gezond water' uit de Kamerbrief Water en Bodem sturend.

Structurerende keuzes WBS, per thema	Relatie taak waterschap	Instrument	Inhoud bouwsteen (voorbeeldregels)
<b>Droogte</b> 1, 2, 3, 13, 16, 17, 19, 20, 23, 24, 26, 28, 29, 30, 31, 33	Ja, beheer watersysteem, peilbeheer, waterkwantiteit: vasthouden-bergen-afvoeren, actief beheren grondwaterkwantiteit, aanleg/wijziging/onderhoud van waterstaatswerken	<ul style="list-style-type: none"> <li>- WSV</li> <li>- Peilbesluit</li> <li>- Facultatieve omgevingsvisie<sup>34</sup> of ander beleid o.a. te gebruiken bij weging waterbelang</li> <li>- Beoordelingsregels en Beleidsregels</li> <li>- Pachtcontracten</li> <li>- Subsidieregelingen</li> <li>- Projectbesluit</li> </ul>	<ul style="list-style-type: none"> <li>- Verplichte retourbemaling</li> <li>- Meldplicht en vergunningplicht grondwateronttrekkingen in beeld</li> <li>- Aanbrengen verharding en compensatie<sup>35</sup></li> <li>- Drainage in veenweidegebieden verbieden of vergunningplichtig maken</li> <li>- Verplicht voorschrijven aanleg infiltratievoorzieningen</li> <li>- Ondergrondse bouwconstructies<sup>36</sup></li> <li>- Peilafwijking realiseren</li> </ul>
<b>Wateroverlast</b> 7, 11, 12, 13, 16, 17, 19, 21, 22, 23, 24	Ja, beheer watersysteem, waterkwantiteit: vasthouden-bergen-afvoeren water, peilbeheer, aanleg/wijziging/onderhoud van waterstaatswerken, voorkomen van schade aan waterstaatswerken veroorzaakt door bever- en muskusratten, zuiveren afvalwater	<ul style="list-style-type: none"> <li>- WSV</li> <li>- Peilbesluit</li> <li>- Profielenlegger</li> <li>- Facultatieve omgevingsvisie of ander beleid o.a. te gebruiken bij weging waterbelang</li> <li>- Beoordelingsregels en Beleidsregels</li> <li>- Pachtcontracten</li> <li>- Subsidieregelingen</li> <li>- Projectbesluit</li> </ul>	<ul style="list-style-type: none"> <li>- Aanbrengen verharding en compensatie</li> <li>- Strengere verplichtingen rondom waterkeringen + extra reservering zonerings</li> <li>- Ophogen gronden voor bebouwing</li> <li>- Peilafwijking realiseren</li> <li>- Compenserende waterberging</li> </ul>

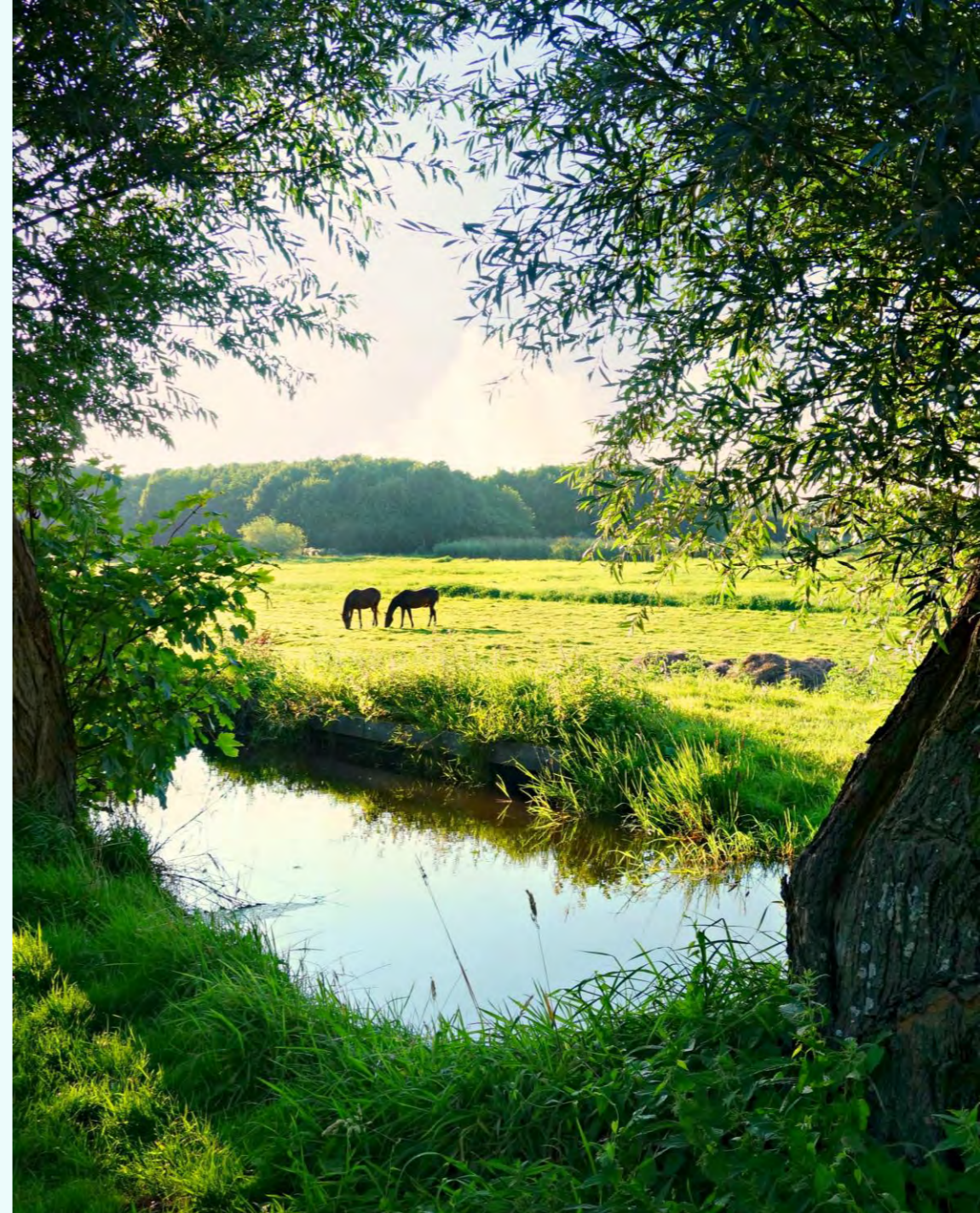
# Bouwstenen WBS in Wsv

- Bouwstenen gekoppeld aan robuust watersysteem:
  - Waterveiligheid en overstromingen
  - Wateroverlast
  - Voldoende water
  - Waterkwaliteit / schoon en gezond water
- Structurerende keuze verwerken in bouwstenen WSV regels over activiteiten
- Aandachtspunten:
  - » Instructieregels Bkl en omgevingsverordening
  - » Afstemming taken andere overheden



# Bouwsteen wateroverlast

- Compensatie verharding – grip op versnelde afvoer
- Vergunningplicht aanbrengen verhard oppervlak vanaf x m<sup>2</sup> + waterbergingseisen
- Algemene regels + informatieplicht aanbrengen kleiner verhard oppervlak in bepaald gebied
- Actieve verplichting bergingsvoorziening via maatwerkvoorschriften
- Compensatie op natuurvriendelijke wijze



# Bouwsteen voldoende water

- Algemene regel verplichte retourbemaling grondwateronttrekking in bepaalde gebieden
- Meldplicht alle grondwateronttrekkingen
- Alleen tijdelijke vergunningen voor bepaalde grondwateronttrekkingen
- Bijzondere omstandigheden duiden en koppelen aan besluit DB om wateractiviteiten tijdelijk te beperken of stop te zetten



# Bouwsteen waterkwaliteit / schoon en gezond water

- Maatwerkregel verbreden teeltvrije zone per soort gewas
- Maatwerkvoorschrift drainage verwijderen en ophogen gronden
- Maatwerkvoorschrift lozingen vanuit een RWZI

## **Hoofdstuk 1**

### **Artikel 1.x1 Maatwerkvoorschriften drainage en greppels**

Met het oog op het vernatten van gronden in beekdalen en het beperken van de afstroming van meststoffen en gewasbeschermingsmiddelen naar een oppervlaktewaterlichaam kan het bevoegd gezag bij maatwerkvoorschrift bepalen dat:

- a. drainage binnen het beekdal binnen een bij dat maatwerkvoorschrift te bepalen termijn wordt verwijderd; en
- b. de bodem van greppels die bedoeld zijn voor de afwatering van gronden wordt opgehoogd tot een bij dat maatwerkvoorschrift te bepalen hoogte.



# Vragen?

