



CoP Beheer en Onderhoud

Beheer en onderhoud natuurvriendelijke oeveren Delfland



AGENDA

1. Delfland in het jaar 2000
2. APK Delfland
3. Conclusie
4. Ervaringen uitwisselen



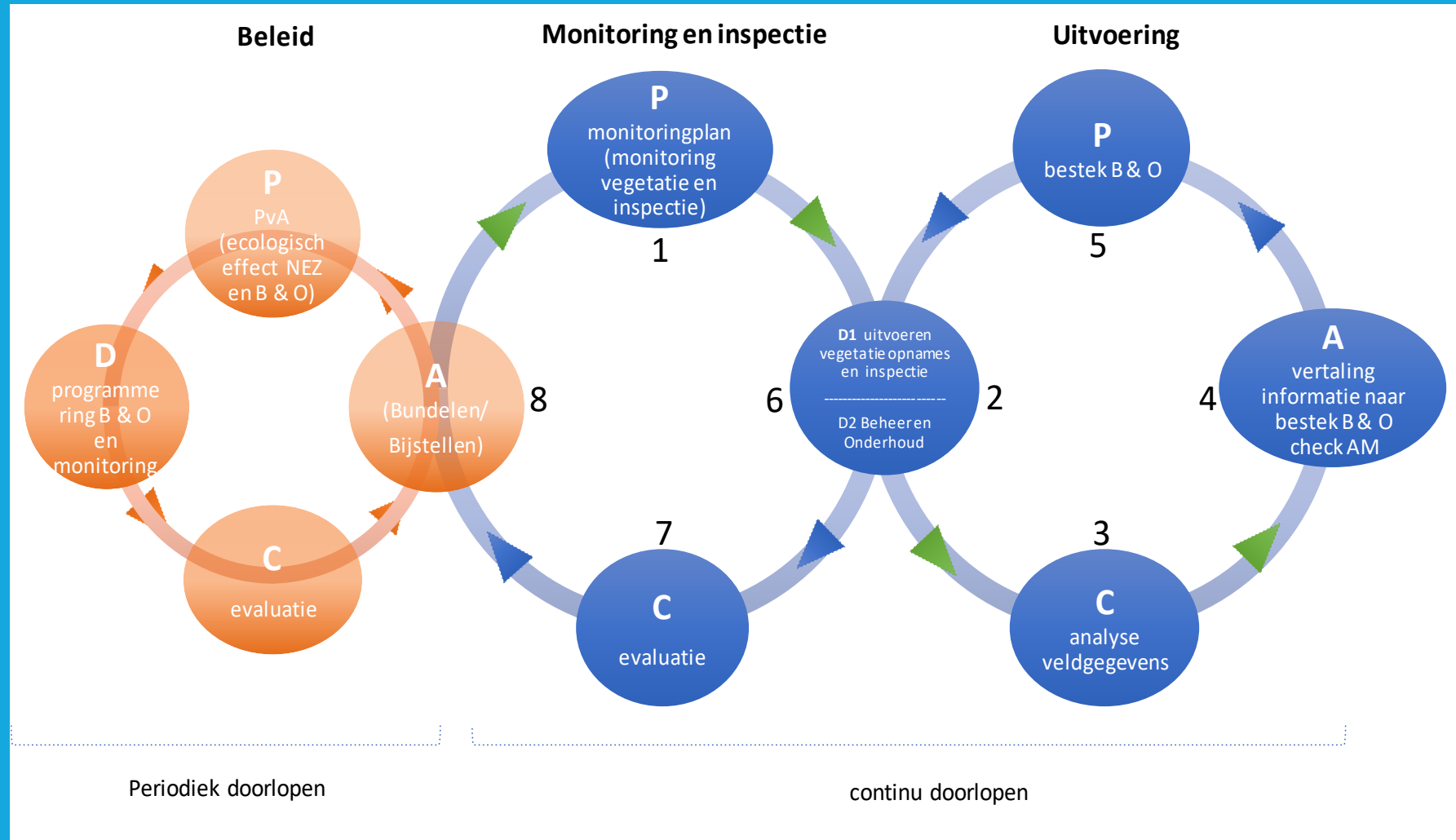
1. Delfland in het jaar 2000

- Zeer voedselrijk en troebel
- Bronaanpak lange termijn
- Systeem ingericht op water aan- en afvoer
- Slechte waterkwaliteit
- KRW
- Geen tijd om te wachten met aanleg natuurvriendelijke oevers
- **Gebrek aan "APK"**



Hoogheemraadschap van
Delfland

2. APK Delfland PDCA

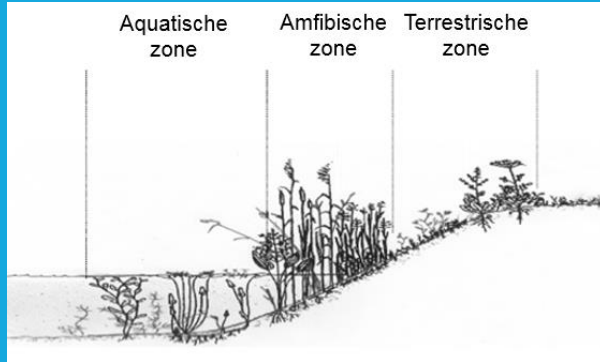


Hoogheemraadschap van
Delfland

2. APK Delfland *Streefbeeld en toetsingskader*



2. APK Delfland *Vegetatieopnames*



Aankomst oever

Bepaal op te nemen deel

Bepalen aanwezige zones en zonebreedtes

Terrestrisch

- Droog
- >10 cm boven waterlijn
- Ca 1 m breed

Amfibisch

- Moeraszone
- 10 cm boven waterlijn – 40 cm diep

Aquatisch

- Nat
- 40 – 100 cm diep
- Max 4 m breed vanaf waterlijn

Vegetatieopname in app



D
Vegetatieopnames en inspectie

2. APK Delfland *Vegetatieopnames*



Hoogheemraadschap van
Delfland

D
Vegetatie-
opnames en
inspectie

2. APK Delfland *Oeverinspectie*

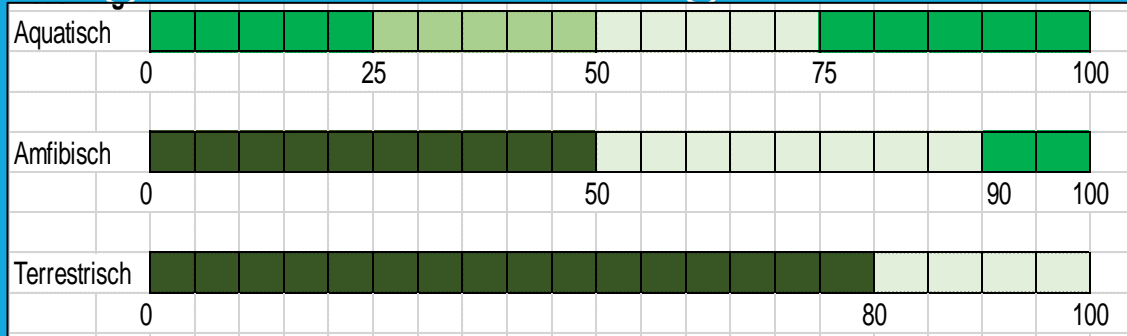
- Beschadigde rasters/
beschoeiing
- Etc.



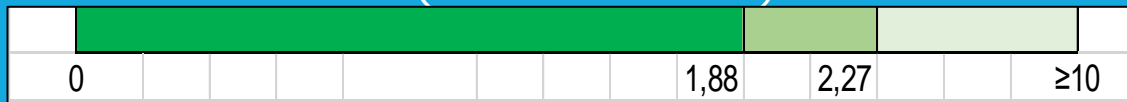
2. APK Delfland

Beoordeling veldgegevens

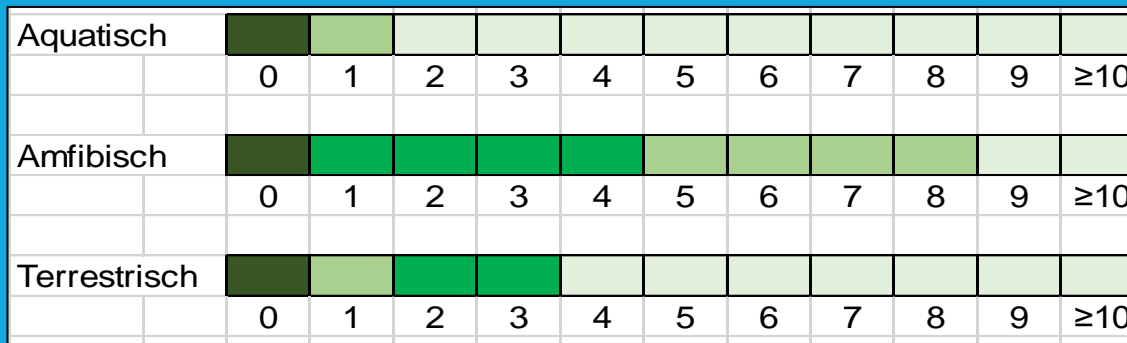
- Vegetatiebedekking



- Diversiteit (Shannon)



- Aantal doelsoorten



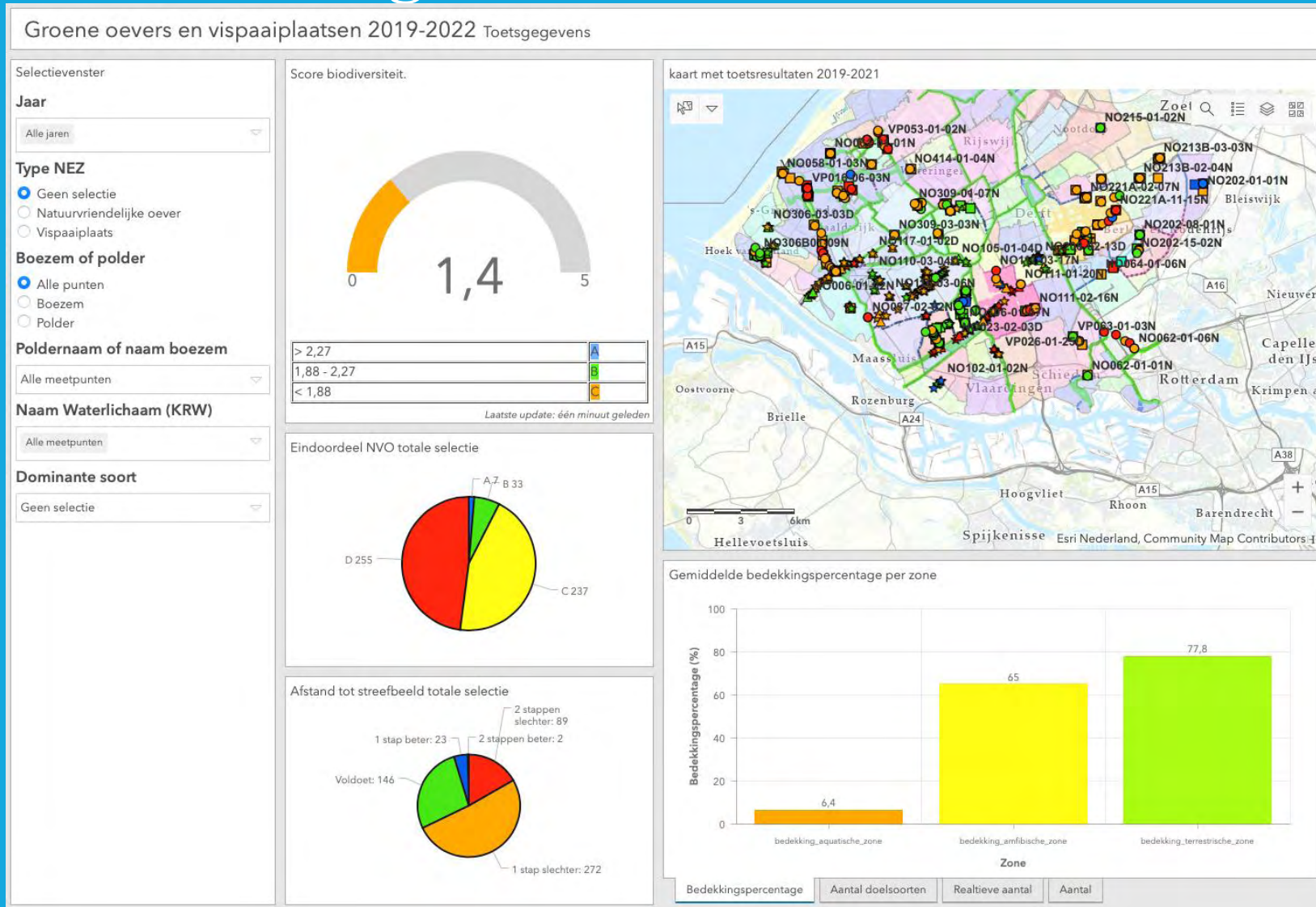
Legenda	
	a-score
	b-score
	c-score
	d-score



2. APK Delfland Monitoringsresultaten



Hoogheemraadschap van
Delfland

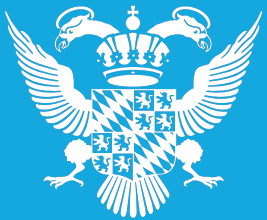


C
Analyse
veldgegevens

2. APK Delfland

Bevindingen uit het veld

- Begrazing positief/ negatief
- Vraat van o.a. ganzen
- Bodemwoelende vis
- Vaart
- Vissers
- Strak waterpeil
- Afkalving
- Groei vanuit de kant (Delfland)
- Gebrek ondergedoken waterplanten
- Dominantie oeverszegge en riet



2. APK Delfland Bestek



Hoogheemraadschap van
Delfland



Legenda

- Maaien Bermen en Taluds (1x per jaar)
- Uitmaaien nat en droog profiel van NEZ 2023
- Uitmaaien nat en droog profiel van NEZ 2022
- Uitmaaien nat en droog profiel van NEZ 2024

Beschermde Soorten



Postbus 2064 2601 DR Delft	Tel: (015) 240 81 06	www.hoheemraad.nl twb@twb.com/delfland
Poelzone 1 Overig maaionderhoud		
Programma: A3	Voldoende Water	
Datum: 28-4-2021 11-44		
Revisiedatum:		
Schaal: 1:2.800	Getekend: I. Thewissen	
	Tekeningnummer: WL WB-64	

Proceduur: Delfland doet er alles aan om de afgebeelde gegevens actueel en juist te houden. Delfland aanstelt geen aansprakelijkheid voor schade van welke aard ook voortvloeiende uit het gebruik van de afgebeelde gegevens. Het is de gebruiker's verantwoordelijkheid om de afgebeelde gegevens te controleren op juistheid.

Topografische ondergrond: © De auteursrechten en databankrechten zijn voorbehouden aan de Topografische Dienst Kadaster, Emmen, 2020

A
Vertaling
informatie
naar bestek
B&O

2. APK Delfland

Algemene uitgangspunten beheer en onderhoud

- Natuurvriendelijk beheer
 - Oever tijdstip maaien/ uitkrabben (half juli-oktober)
 - Gefaseerd in tijd en ruimte
 - Frequentie
 - Circa 10 cm boven waterlijn afmaaien
 - Maaimethode open bak, richting ontsnapvriendelijk
 - Verwijderde maaisel ca. 48 uur op oever laten liggen
 - Maatwerk



Hoogheemraadschap van
Delfland

P

Bestek B&O

2. APK Delfland

Leren van praktijkvoorbeelden



Hoogheemraadschap van
Delfland

D
Beheer en
onderhoud

2. APK Delfland

Leren van praktijkvoorbeelden



2. APK Delfland

Leren van praktijkvoorbeelden



Hoogheemraadschap van
Delfland



Aanpak

- 1: nvo en 10 x /jr gazonmaaien
- 4: nvo en 10 x /jr gazonmaaien

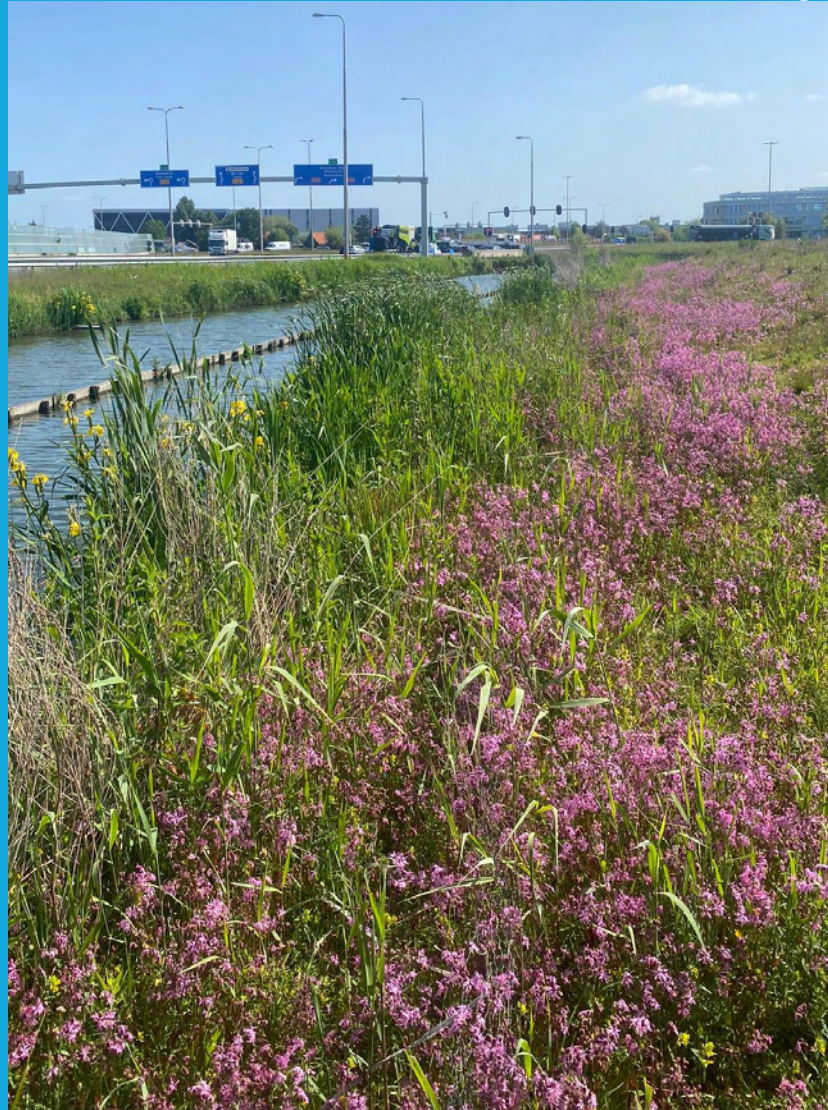
- 8: nvo en plasberm
- 9: nvo, plasberm en gazonmaaien
- 10: vispaaiplaats

D

Beheer en
onderhoud

2. APK Delfland

Leren van praktijkvoorbeelden



Hoogheemraadschap van
Delfland

D
Beheer en
onderhoud

3. Conclusie

- Spanningsveld beheerinspanning en ecologie
- Veel verschillende knelpunten
- Grootschalig onderhoud



4. Ervaringen uitwisselen

- Bijvoorbeeld:
 - Voornaamste oorzaken lage kwaliteit oevers
 - Omgaan met rietdominanties
 - Bomen langs de oevers
 - ...

