



# COMPEAT!

De eerste duurzame potgrond

Waterschap  
NOORDERZIJLVEST

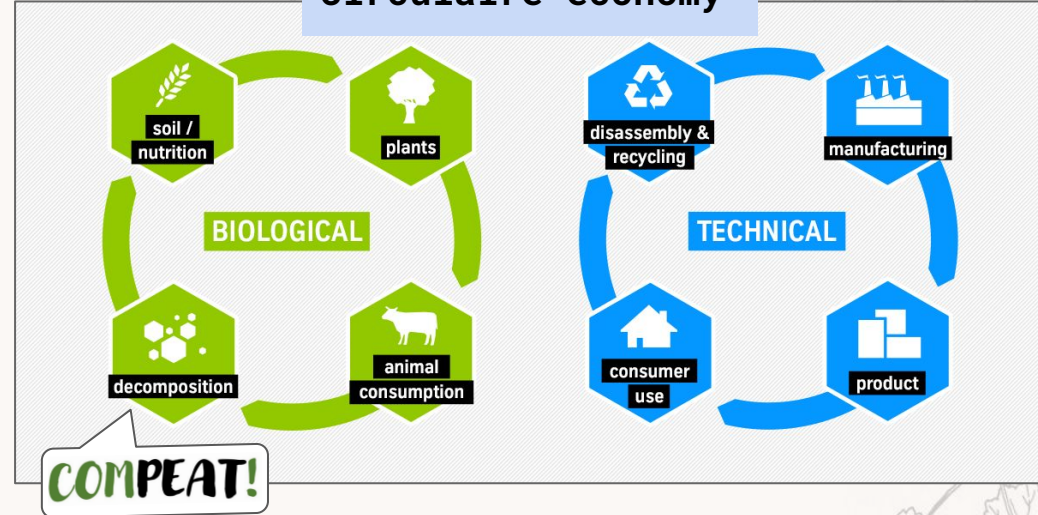


# De circulaire economie, waarom?

## Lineaire economie



## Circulaire economy



Van een lineaire naar een circulaire economie. Met dit ideaal is Compeat ontstaan. Reststromen zijn een waardevolle grondstof, en dat willen wij laten zien met de productie van duurzame lokale potgrond. De eerste reststroom, grote waternavel, zal dienen als natuurlijke meststof. Lees verder en volg ons verhaal.

# Productie conventionele potgrond heeft grote gevolgen

## Turfvrije potgrond



**Import:** transport per m3 kokosvezel zorgt voor 20 kg CO2



**Potgrond voor de tuin**

## Conventionele potgrond



**Grote vervuiler:**  
5% Koolstof uitstoot wereldwijd door mijnen van turf

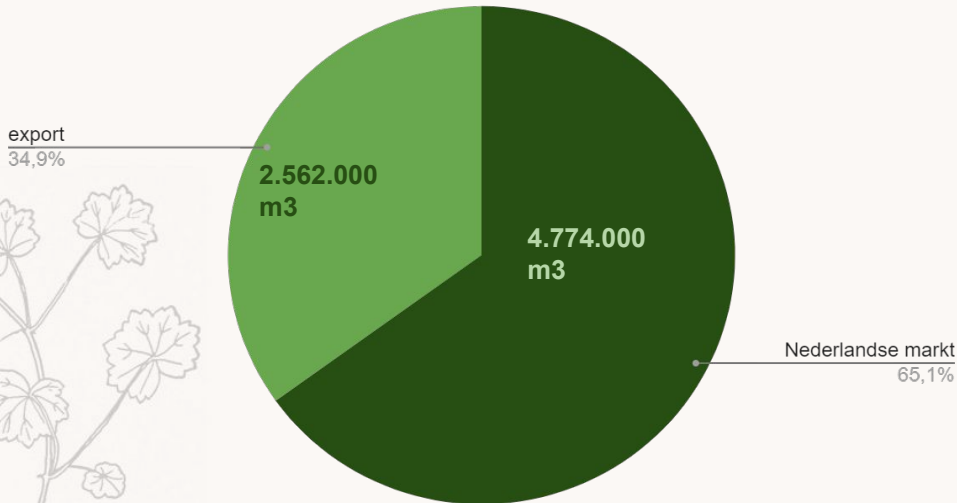
De productie van zowel conventionele als turfvrije potgrond is vervuילend.

**Oplossing:** Compeat, een duurzame lokaal geproduceerde potgrond, zonder turf en zonder geïmporteerde grondstoffen.

# De potgrond markt staat aan de vooravond van een verandering

Turf gebruik is niet meer van deze tijd en Engeland durft de verandering al aan. Nu is het onze beurt!

**Totale substraat en potgrond productie Nederland 2019**



**Jaaromzet van substraat en potgrond Nederland:**  
**€395 miljoen totaal waarvan**  
**€260 miljoen voor de nederlandse markt**

## Government seeks to ban sale of peat by 2024

The UK Government states its aim to put an end to the sale of peat in the horticulture industry as part of its goal to achieve net zero and improve biodiversity.



By [Andrew Griffiths](#) Published: December 20th, 2021 at 4:12 pm

# Tijd voor een nieuwe potgrond

Reststroom:  
Grote Waternavel



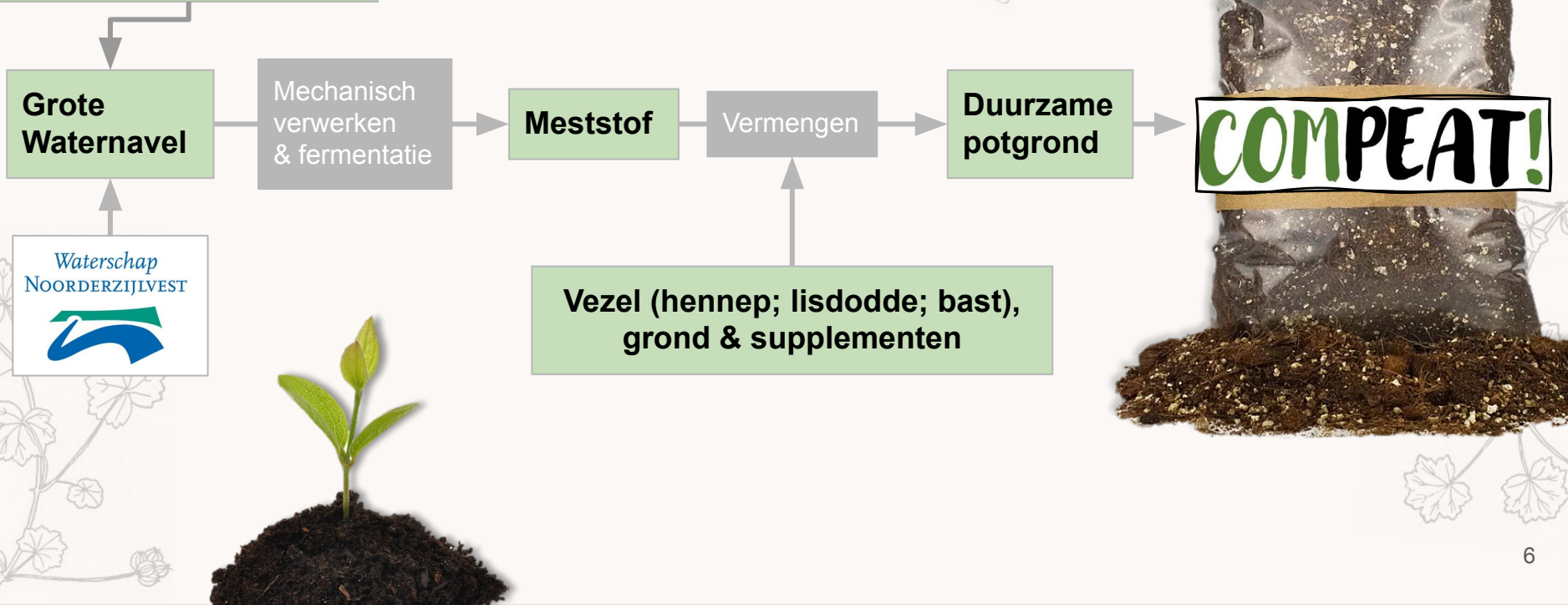
Lokaal & duurzaam  
geproduceerde potgrond



Nederland heeft genoeg grondstoffen om een goede duurzame en turfvrrije potgrond te produceren. Laten we starten met de reststroom grote waternavel.

# Samen maken we compeat

Wellicht u?



# Unique Selling Points

- **Er is nog geen duurzame potgrond!**
- **Wij kunnen uw vaste afnemer zijn van grote waternavel**
  - Reststromen zijn waardevol voor ons en een last voor u
  - Kosten van waterschap worden bespaard
- **Veel andere lokale ingrediënten van duurzame aard kunnen worden gebruikt, b.v. lisdodde of riet**



# Maak Compeat de nieuwe norm!

Met uw investering kunnen we reststromen transformeren tot een duurzaam product.

Maak deze tijdlijn mogelijk:

**Uw investering van €150.000 financiert de pilot.**

Na de pilot zal de verkoop van grote wateravel substraat Compeat financieren.

€ 150.000

**Grote wateravel als substraat**  
De productie van meststof van grote wateravel is klaar. Het is getest en klaar voor de markt.

December 2022

**Grote wateravel substraat te koop!**

Daarnaast kan grote wateravel worden afgenomen van waterschappen. Doen jullie mee?

April 2023

**Potgrond te koop!**

Klaar om de markt te veroveren met de eerste duurzame potgrond.

Februari 2024

**Start investering van €150.000 voor de ontwikkeling van grote wateravel substraat**  
Substraat van grote wateravel R&D in volle gang.

Nu

**Onderzoek nieuwe reststromen**  
Nieuwe reststromen zullen worden onderzocht als bron van vezel of als supplement.

Februari 2023

**Testfase potgrond**  
Nieuwe ingrediënten zullen verwerkt worden in duurzame potgrond. Deze potgrond gaat een testfase in.

September 2023

**Tijd om op te schalen!**

September 2024



# Help ons mee!

Om ons product te realiseren hebben we uw hulp nodig. Door te investeren, kunnen wij een vaste afnemer worden van grote watervavel en potentieel ook andere reststromen.

Met iedere zak potgrond maken we de wereld wat duurzamer, doe je mee?

Neem contact met:  
Inez van Erp (NL)  
Oprichter Compeat & Ecoloog  
Email: [inez@compeat.org](mailto:inez@compeat.org)  
Tel: +31640997502

Gloria Carta (EN)  
Circulaire Economie Expert  
Email: [gloria@compeat.org](mailto:gloria@compeat.org)



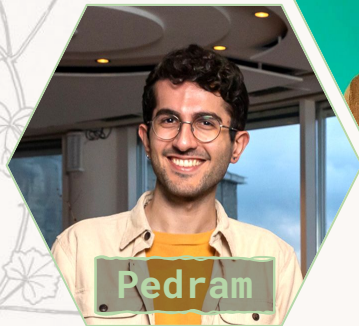
Inez



Gloria



Michiel



Pedram



**COMPEAT!**