

Water in de stad

door de bril van een stedenbouwkundige

Berry van den Berg
Stedenbouwkundige



Water in de stad

daar heb je alleen maar last
van



kwaliteit



kosten



geen opbrengsten



gevaar



overlast

Water in de stad

maar waarom dan toch die
behoefte bij ontwerpers

A photograph of a public park area featuring a water feature made of large, grey, rectangular stone slabs arranged in a winding path. The water flows through a metal grate between the slabs. Several children are playing on the stone slabs, some stepping on them and others standing nearby. The background shows a paved walkway, trees with autumn foliage, and a modern building with large windows and columns. The overall scene is a vibrant, active public space.

noodzakelijke berging
verhaal van de plek
plezier
dubbel grondgebruik



identiteit

aantrekkelijk

toerisme



Bornsche Maten, gemeente Borne



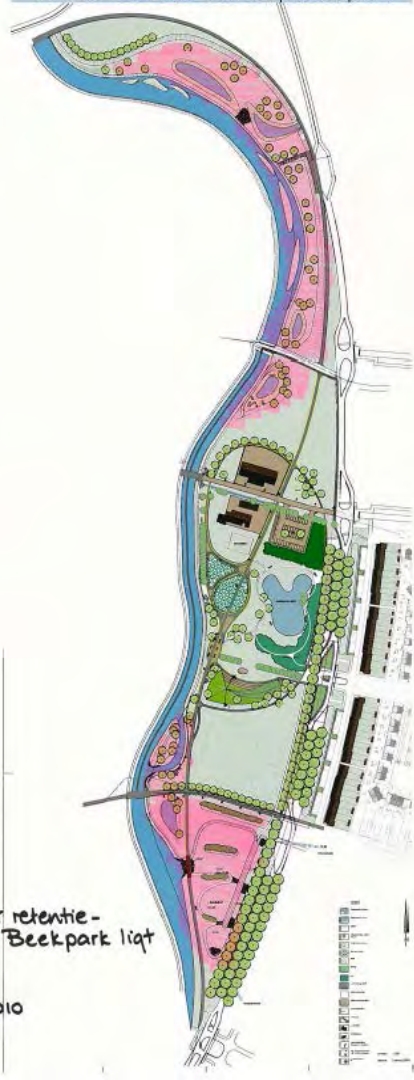
waterberging rond de beek



**extra poelen
naast de beek**



ruimte voor de beek



Zones waar retentie-
opgave in Beekpark ligt

23 maart 2010



regionale retentie

regionale retentie



spelen in en naast het water





inspelen op hittestress en wateroverlast



Waterpret bij de opening van het nieuwe speelplein aan de waterberging.
FOTO FRED LIBOCHANT

Speelplein is meteen ook wateropvang

Van onze Rotterdamse redactie

plein in de wijk Crooswijk is in overleg met bewoners

Regenwater

meer geopend door wethouder Maarten Struijven-

Het stadhuis probeert langere tijd een oplossing

Koevordermeerstraat 6

8531 RP Lemmer

€ 395.000 k.k.  [Wat worden mijn maandlasten?](#)



ook financieel aantrekkelijk wonen

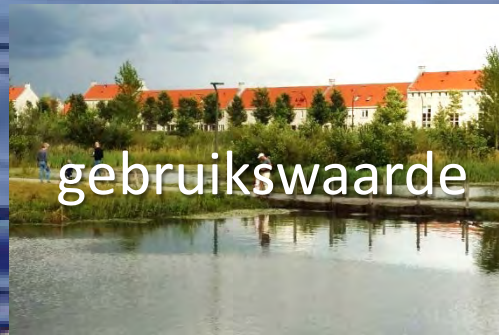
Andromeda 40

1785 DR Den Helder

€ 394.500 k.k.  [Wat worden mijn maandlasten?](#)



Water in de stad ruimtelijke kwaliteit





Dank u voor het meekijken
door mijn bril!